



LABELFRANCÉDUCATION

LE LABEL D'EXCELLENCE DES FILIÈRES D'ENSEIGNEMENT BILINGUE FRANCOPHONE



aefe

Agence pour
l'enseignement français
à l'étranger

EN PARTENARIAT AVEC :

TV5MONDE

**INSTITUT
FRANÇAIS**



LE MOT DU DIRECTEUR



© AEFÉ

Créé en 2012 par le ministère des Affaires étrangères et du Développement international (MAEDI), le LabelFrancÉducation, dont la gestion est assurée par l'Agence pour l'enseignement français à l'étranger (AEFE), est attribué aux établissements étrangers proposant, dans le cadre des programmes scolaires de leur pays, des sections francophones d'excellente qualité.

Dans un contexte international fortement concurrentiel, la labellisation constitue un véritable atout pour ces établissements. Elle apporte aux familles une double garantie : l'assurance d'un enseignement bilingue francophone de grande qualité et l'appartenance à un réseau mondial et pluriculturel, synonyme de partage et d'échanges à l'international.

Cette double exigence d'excellence et d'ouverture pour les élèves est renforcée par l'accompagnement et la mise à disposition de nombreuses ressources par l'ensemble des acteurs et des partenaires de ce dispositif : l'Agence pour l'enseignement français à l'étranger (AEFE), l'Institut français (IF), le Centre international d'études pédagogiques (CIEP) et TV5MONDE. Les 158 établissements labellisés établis dans 35 pays bénéficient ainsi d'une expertise de haut niveau et de l'opportunité de pouvoir développer de nouveaux projets pédagogiques et culturels.

Depuis sa création, le LabelFrancÉducation s'est affirmé comme un vecteur essentiel de la diplomatie culturelle et de la coopération éducative françaises. Distinct du réseau qui réunit 495 établissements homologués par le ministère de l'Éducation nationale, de l'Enseignement supérieur et de la Recherche (MENESR), accueillant 342 000 élèves dans 137 pays, ce dispositif s'inscrit dans la complémentarité avec ce dernier.

Destiné à des publics différents, le LabelFrancÉducation permet de répondre à la diversité de la demande d'enseignement français et francophone à travers le monde.

Je vous souhaite une très bonne lecture de cette brochure dans laquelle vous pourrez prendre connaissance des conditions nécessaires à l'obtention du LabelFrancÉducation ainsi que de la procédure de candidature.

A handwritten signature in black ink, appearing to read 'C. Bouchard', with a long horizontal flourish extending to the right.

Christophe BOUCHARD,
Directeur de l'AEFE

LES CHIFFRES CLÉS*



*Arrêté du 30 septembre 2016 fixant la liste des établissements scolaires étrangers auxquels est délivré le label « LabelFrancÉducation ».

COUVERTURE : © AEFÉ - Réalisation : Service communication et événements de l'AEFE
Conception & réalisation graphique : La Petite Agence Parisienne • Impression : Point 44



De gauche à droite, au premier rang : Daniel Assouline, directeur du CIEP, Anne Grillo, directrice de la Culture, de l'Enseignement, de la Recherche et du Réseau du MAEDI, Louis Duvernois, sénateur des Français établis hors de France, Claudine Lepage, sénatrice des Français établis hors de France, Christophe Bouchard, directeur de l'AEFE et Florence Robine, directrice générale de l'enseignement scolaire du MENESR. Au deuxième rang, à gauche, Bruno Foucher, président de l'Institut français, à droite, François Perret, président de la Mission laïque française (Forum mondial des établissements LabelFrancÉducation, Sénat, juin 2016 © AEFÉ).

OBTENIR LE LABEL

LES CRITÈRES

Pour pouvoir obtenir le LabelFrancÉducation, plusieurs conditions sont à remplir :

- **ENSEIGNEMENT RENFORCÉ DE LA LANGUE ET DE LA CULTURE FRANÇAISES** et enseignement en français d'au moins une discipline non linguistique, selon le programme officiel du pays, l'ensemble représentant au moins 20 % du nombre hebdomadaire d'heures d'enseignement.
- Présence d'au moins **UN ENSEIGNANT FRANCOPHONE** titulaire d'un master ou d'un diplôme reconnu équivalent et, si possible, de l'habilitation des correcteurs-examineurs des épreuves du DELF (diplôme d'études en langue française) et du DALF (diplôme approfondi de langue française).
- **DIPLÔME OU NIVEAU ATTESTÉ EN LANGUE FRANÇAISE** des enseignants de français et des professeurs de disciplines non linguistiques enseignées en français.
- Mise en œuvre **D'UN PLAN DE FORMATION CONTINUE** pour les enseignants des disciplines concernées.
- Présentation des élèves aux **CERTIFICATIONS DE LANGUE FRANÇAISE DELF** et **DALF**, ou aux certifications de français professionnel.
- **ENVIRONNEMENT FRANCOPHONE**, apprécié notamment au regard des ressources éducatives au sein de l'établissement, d'un partenariat avec un établissement scolaire français dans le cadre d'un projet éducatif soutenu par les autorités académiques, d'offres de séjours linguistiques et de partenariats culturels francophones.



OBTENIR LE LABEL

LA PROCÉDURE DE CANDIDATURE

PRÉSENTEZ VOTRE PROJET

à l'Institut français ou au service de coopération et d'action culturelle de l'ambassade de France.

TÉLÉCHARGEZ LE DOSSIER DE DEMANDE

de LabelFrancÉducation ou de renouvellement le cas échéant, et adressez-le complété et accompagné des pièces justificatives, à l'Institut français ou au service de coopération et d'action culturelle de l'ambassade de France.

À LA SUITE DU DÉPÔT DE VOTRE DOSSIER

une mission d'expertise peut être organisée afin de vérifier que votre établissement répond aux critères de labellisation.

LA COMMISSION CONSULTATIVE INTERMINISTÉRIELLE

se réunit à Paris pour rendre son avis sur les dossiers de demande et de renouvellement du LabelFrancÉducation.

Le LabelFrancÉducation est
**ATTRIBUÉ POUR UNE DURÉE MAXIMALE
DE TROIS ANNÉES.**

Le montant de l'adhésion annuelle est de 1 200 €
pour les établissements privés.

À L'ISSUE DE LA TROISIÈME ANNÉE

le label peut être renouvelé.

Il peut être retiré si les conditions au vu desquelles
il a été délivré ne sont plus remplies.

LES PARTENAIRES

INSTITUT FRANÇAIS

L'Institut français met à la disposition des établissements un ensemble de ressources en ligne :

- **LA PLATEFORME IFCINÉMA**

www.ifcinema.institutfrancais.com :
films en téléchargement gratuit
accompagnés de dossiers pédagogiques.

- **IFPROFS**

www.ifprofs.org :
réseau social de l'éducation en français,
ressources, groupes de travail pour
l'enseignement bilingue, informations, etc.

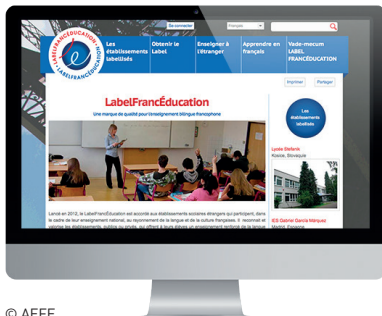
- **CULTURETHÈQUE**

www.culturetheque.com :
médiathèque en ligne accessible
sur inscription à la médiathèque
de l'Institut français ou de l'Alliance
française la plus proche.

L'Institut français accueille également chaque année en France 50 élèves des sections bilingues dans le cadre du programme Génération bilingue.

Le Fonds pour la Coopération éducative et linguistique de l'Institut français soutient annuellement le financement d'une quinzaine de projets en faveur de l'enseignement bilingue en collaboration avec les Instituts français locaux : formations et séminaires, création de ressources, et aide au suivi des élèves.

Les établissements labellisés sont invités à se rapprocher des services de coopération et d'action culturelle de l'ambassade de France de leur pays pour bénéficier de ces programmes et de ces ressources.



www.labelfranceducation.fr

LES PARTENAIRES

CENTRE INTERNATIONAL D'ÉTUDES PÉDAGOGIQUES



Le département langue française du Centre international d'études pédagogiques accompagne et soutient le développement de l'enseignement bilingue francophone en proposant l'expertise des dispositifs mis en place et en élaborant des programmes de formations professionnelles pour les cadres éducatifs et les enseignants.

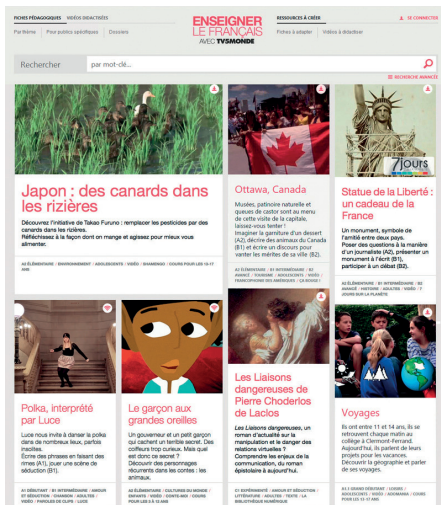
Il anime également un site internet dédié à l'enseignement bilingue : <http://lefildebilingue.org>

© CIEP

TV5MONDE

La chaîne culturelle francophone mondiale offre un appui à l'apprentissage et l'enseignement du français à travers deux sites, gratuits et en libre accès :

- apprendre.tv5monde.com : des milliers de vidéos et d'exercices en ligne pour apprendre en autonomie ou de manière interactive en classe.
- enseigner.tv5monde.com : des centaines de dossiers pédagogiques à partir de vidéos pour animer des cours de français ou en français (histoire, éducation aux médias, musique, sciences).



Pour s'immerger dans un univers francophone, la chaîne propose également :

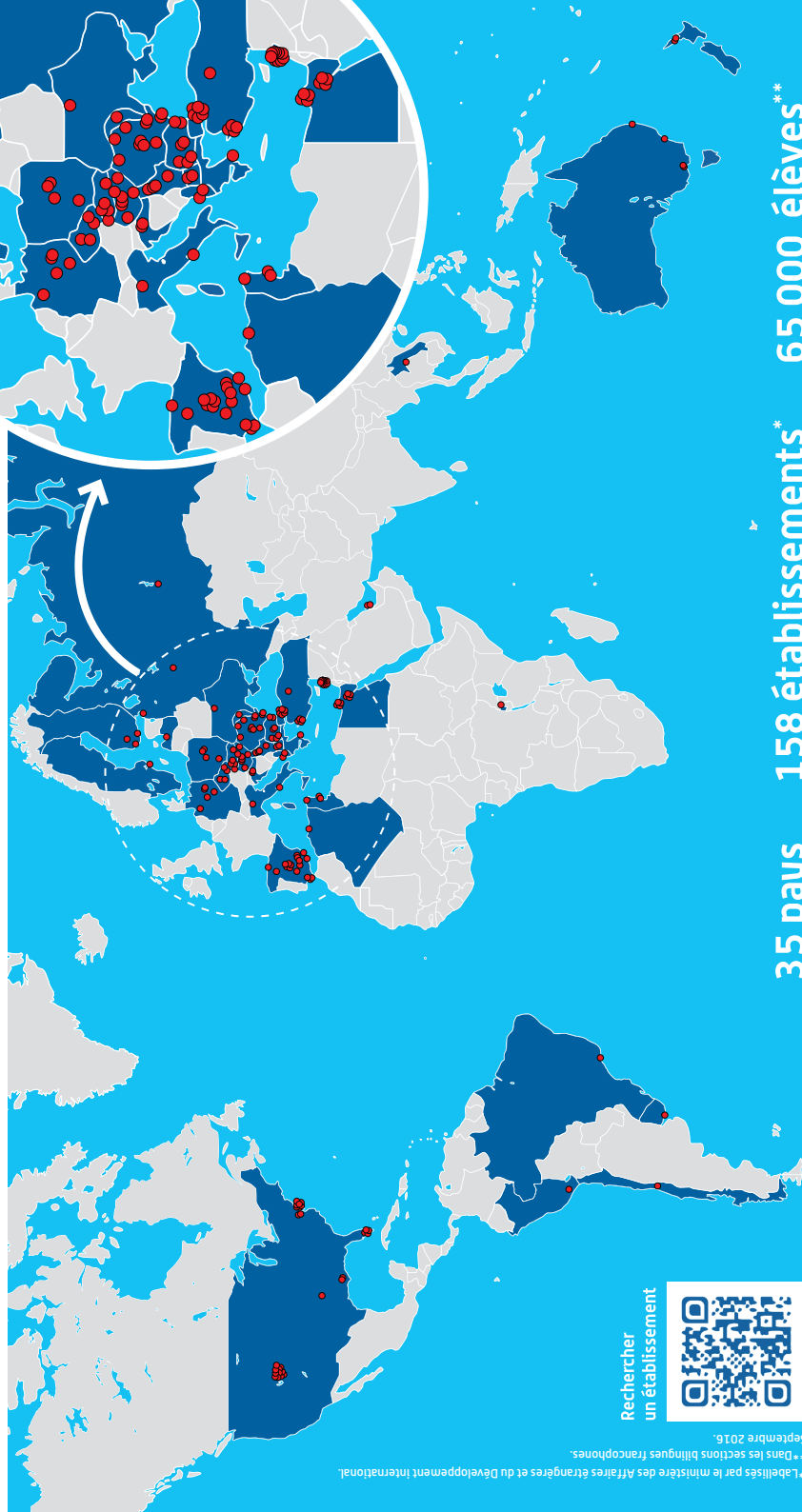
- **UNE WEBTV POUR LES ENFANTS**
tivi5mondeplus.com
- des grands classiques de la **LITTÉRATURE FRANCOPHONE**
bibliothequenumerique.tv5monde.com
- ou encore des **DICTÉES EN LIGNE**
dictee.tv5monde.com

© TV5MONDE



aefe
Agence pour
l'enseignement français
à l'étranger

RÉSEAU DES ÉTABLISSEMENTS LABELFRANCÉDUCATION



Rechercher
un établissement



35 pays 158 établissements* 65 000 élèves**

* Labellisés par le ministère des Affaires Étrangères et du Développement International.
** Dans les sections bilingues francophones.
Septembre 2016.